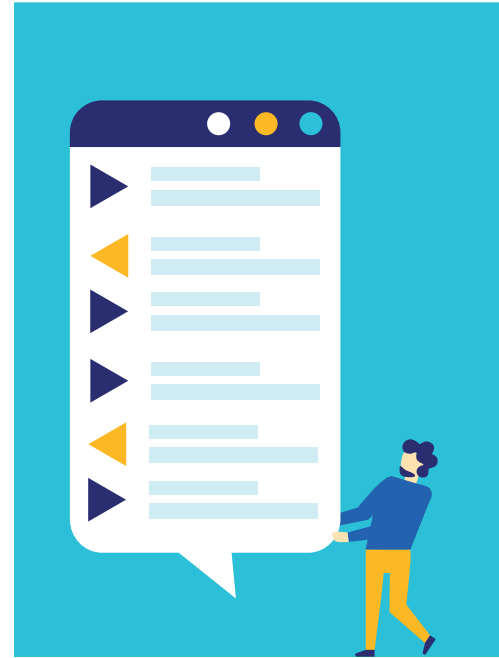


Ordres DE BOURSE

Comment acheter des titres ?

- Après de votre établissement financier : vos titres Air Liquide sont inscrits sur un compte-titres ou un plan d'épargne actions (PEA) et gérés par votre établissement financier.
- Après d'Air Liquide, **directement sur votre Espace personnel^(a) en ligne** ou en contactant le Service actionnaires : vos titres sont inscrits sur un compte-titres au nominatif pur et gérés par le Service actionnaires d'Air Liquide. Retrouvez plus d'information dans la fiche 5.

(a) Sous réserve d'avoir signé une Convention de compte. Ne s'applique qu'aux comptes en pleine propriété.



BIEN CHOISIR VOTRE ORDRE DE BOURSE

Pour intervenir en bourse, vous pouvez passer un ordre auprès de votre interlocuteur financier habituel ou auprès d'Air Liquide.

Différents ordres de bourse existent, les plus fréquemment utilisés sont les suivants :

1 L'ordre «à cours limité»

Vous fixez un cours maximum à l'achat ou minimum à la vente (limite). L'ordre n'est exécuté que lorsque le cours est inférieur ou égal à cette limite pour l'achat, ou supérieur ou égal à cette limite pour la vente. L'exécution de l'ordre peut être partielle si la quantité de titres négociables sur le marché n'est pas disponible au cours limite fixé.

2 L'ordre «à la meilleure limite»

Vous n'avez pas indiqué de cours précis. L'ordre sera exécuté au meilleur cours disponible lors de son arrivée sur le marché, à l'achat comme à la vente. L'exécution de l'ordre peut être partielle si la quantité de titres négociables sur le marché n'est pas disponible à ce meilleur cours.

3 L'ordre «au marché»

Il n'y a pas de limite de cours pour cet ordre. En contrepartie, il est prioritaire sur tous les autres types d'ordres. Son exécution est totale.

LE + TAUX DE COURTAGE RÉDUIT

Lorsque vous détenez vos titres directement chez Air Liquide, vous pouvez passer vos ordres de bourse en ligne depuis votre Espace personnel, et ainsi bénéficier d'un taux de courtage réduit à 0,10% HT au lieu de 0,18% HT, tant pour les achats réglés en totalité par prélèvement automatique SEPA^(b) ou par carte bancaire^(c) que pour les ventes.

CHIFFRES FICHE SIGNALÉTIQUE

Action Air Liquide au 31 décembre 2020

Négociation en continu sur EURONEXT Paris (COMPARTIMENT A)

Code valeur :
ISIN FR0000120073

Valeur nominale :
5,50 €

Nombre de titres :
473 660 724 titres

Cours de clôture :
134,25 €

Capitalisation boursière :
63 589 millions €

Poids dans l'indice CAC 40 : 5,01%

**Poids dans l'indice
EURO STOXX 50 :** 2,51%

(b) Uniquement si le compte est domicilié en zone SEPA.
(c) Pour les achats intérieurs à 3 000€.